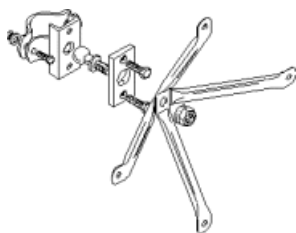


Industrispeglar. EuroMirror industrispeglar är utformade för att förbättra sikten för trafikanter i vägkorsningar, i skarpa kurvor, vid utfarter eller andra ställen där sikten är skymd. Spegelarna levereras styckförpackade komplett med förzinkat fäste för montering på standardrör 50-76mm eller för fasadmontering.

Art.nr:	Typ:	Storlek glas i mm:	Material	Max. avstånd i meter:	Förpackningsstorlek mm:	Brutto vikt:	Volym m3:	Övrigt
14-34046	I-94	400x600	AC	12	770x90x540	4,5	0,037	
14-34068	I-94	600x800	AC	18	860x80x770	6,7	0,053	
14-34050	I-94	Ø 500	AC	10	620x160x590	4,7	0,059	
14-34060	I-94	Ø 600	AC	12	750x90x620	5,2	0,042	
14-34080	I-94	Ø 800	AC	18	950x125x890	8,0	0,106	
14-34246	I-94	400x600	PETG	12	770x90x540	4,5	0,037	
14-34268	I-94	600x800	PETG	18	860x80x770	6,7	0,053	
14-34250	I-94	Ø 500	PETG	10	620x160x590	4,7	0,059	
14-34260	I-94	Ø 600	PETG	12	750x90x620	5,2	0,042	
14-34280	I-94	Ø 800	PETG	18	950x125x890	8,0	0,106	

EuroMirror industrispeglar finns i eluppvärmt utförande. Där problem med isbildning eller kondens gör att spegelns funktion begränsad är dessa ett utmärkt alternativ för att bibehålla sikten. Levereras i 240V utförande med ställbar termostat.

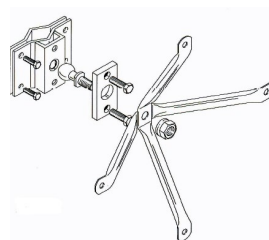
Art.nr:	Typ:	Storlek glas i mm:	Material	Max. avstånd i meter:	Förpackningsstorlek mm:	Brutto Vikt:	Volym M3:	Övrigt
14-36060	I-94	Ø 600	AC	12	750x90x620	5,65	0,042	240V/160W
14-36080	I-94	Ø 800	AC	18	950x125x890	8,5	0,106	240V/160W
14-36260	I-94	Ø 600	PETG	12	750x90x620	5,65	0,042	240V/160W
14-36280	I-94	Ø 800	PETG	18	950x125x890	8,5	0,106	240V/160W



Fäste typ 1 50-76mm



Styrbox EL



Fäste typ 2 75-110mm

Som specialutförande kan samtliga speglar levereras med fäste typ 2. Vid beställning ange 14-xxxx-84.